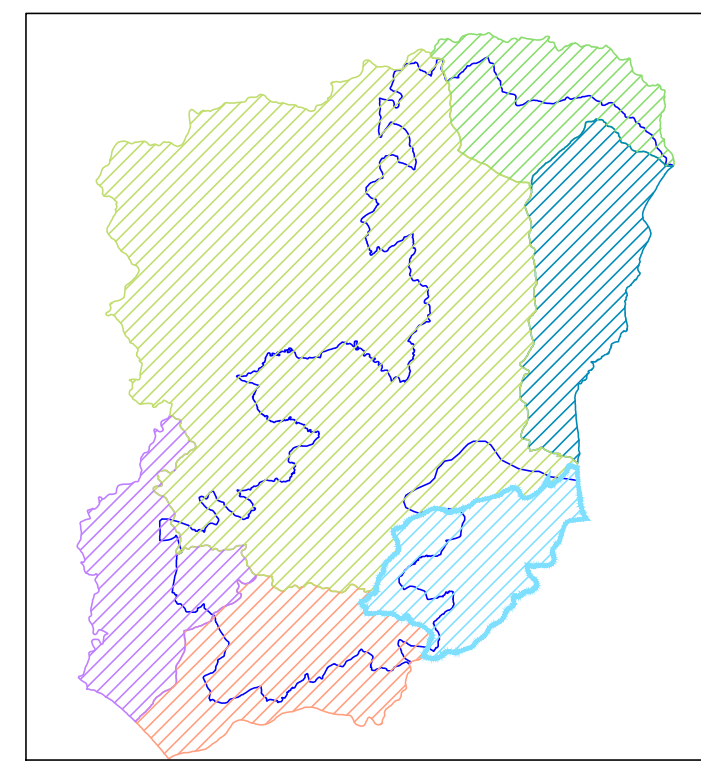


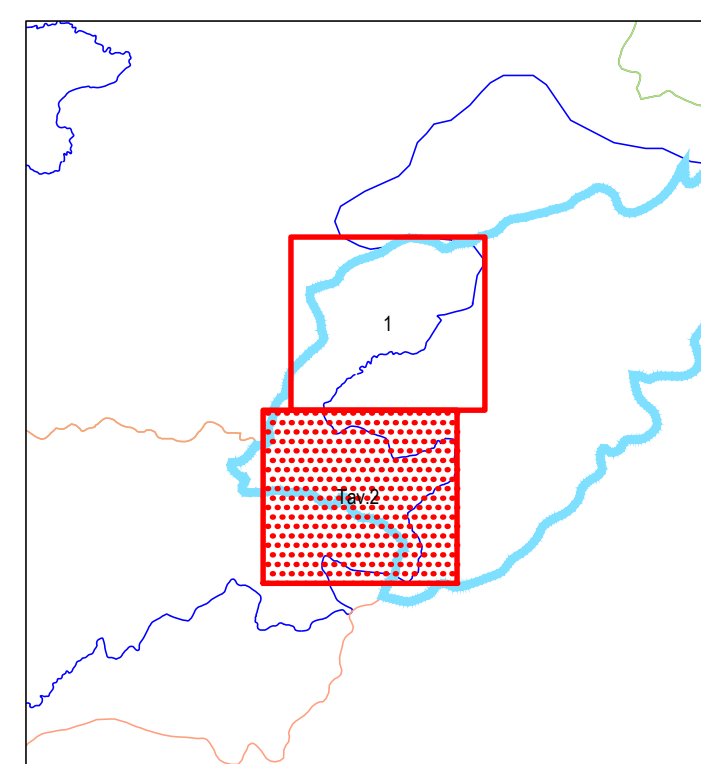
LEGENDA

- | | | |
|----------------------|---------------------------|--|
| Limiti comunali | Centri abitati | Nodo a rischio idraulico (cens. DRPC) |
| Autostrade | Limite bacino idrografico | Nodo a potenziale rischio idraulico (Viabilità Provinciale) |
| Strade statali | Asta torrentizia | Nodo a rischio idraulico segnalati dai Comuni (Piani Speditivi Comunali) |
| Strade provinciali | Frane | |
| Ferrovia-Circumetnea | Frana di colamento | Frana mista |
| | Frana di crollo | Frana di scivolamento |
| | | Sito a rischio frana segnalati dai Comuni (Piani Speditivi Comunali) |



Bacini Idrografici (P.A.I.)

- Area tra F. Simeto e F. Alcantara
- F. Acate
- F. Alcantara
- F. Gela e Area tra F. Gela e F. Acate
- F. S. Leonardo (Lentini)
- F. Simeto e Area tra F. S. Leonardo (Lentini) e F. Simeto



- Bacino Idrografico (P.A.I.)
F. S. Leonardo (Lentini)**
- R3 Rischio elevato
 - R4 Rischio molto elevato

CARTOGRAFIA
Scala 1:20.000

PROVINCIA REGIONALE DI CATANIA
Denominata "Libero Consorzio Comunale" ai sensi della L.R. n. 8/2014
II DIPARTIMENTO - 4° SERVIZIO
Ufficio Protezione Civile

PIANO DI EMERGENZA PROVINCIALE
"RISCHIO IDRAULICO E IDROGEOLOGICO"



TAV.:
B. F. S. Leonardo (Lentini)
2/2

OGGETTO:
Bacino F. S. Leonardo (Lentini)
INDIVIDUAZIONE DEI NODI DI RISCHIO IDRAULICO LUNGO LA RETE DEI TRASPORTI NEL TERRITORIO PROVINCIALE

GRUPPO DI LAVORO
Dott.ing. A. Failla
Dott.ing. G. Musmarra
Geom. B. Talarico
Dott. M. Catalano
Dott.ssa A. Agrifoglio
Sig. M. Neri

Il Dirigente del Servizio
Dott.ing. Salvatore Raciti

Data:
Aggiornamento: