

CITTA' METROPOLITANA DI CATANIA

Tav. 01 INTERVENTO DI RIQUALIFICAZIONE AMBIENTALE DELL'EX ALBERGO
SICILIA IN PATERNO' VIA VITTORIO EMANUELE N. 391

RELAZIONE TECNICA

Rapp. adat.

Richiesta offerta per esecuzione dei lavori

Spazio per visti

Progettazione:
Ing. Francesco Nicosia

Il Responsabile Unico del Procedimento
Ing. Francesco Nicosia

Ing. Capo della Città Metropolitana
Ing. Giuseppe Galizia

GIUGNO 2023

Rimozione di rifiuti abbandonati o depositati in modo incontrollato nelle aree esterne e nelle aree interne dell'Ex Albergo Sicilia - Paternò.

A seguito di nota introitata al prot. 34823 del 31/05/2023, proveniente dal Comune di Paternò si è resa manifesta la presenza e l'aggravio delle condizioni igieniche nell'edificio Ex Albergo Sicilia di Via Vittorio Emanuele n. 391, condizione che necessita di un "immediato ed organico intervento" da parte della ditta proprietaria Città Metropolitana di Catania.

E' opportuno precisare che quando si tratta di rifiuti abbandonati o depositati in maniera incontrollata in un'area chiusa risulta difficile la valutazione nonché la loro quantificazione e qualificazione. Risulta necessario prioritariamente che l'operatore economico, durante le fasi di concretizzazione delle lavorazioni da eseguire dovrà effettuare un primo luogo valutativo, e durante l'ispezione, valutare se, in base all'origine, si tratti di rifiuti urbani o se siano presenti anche rifiuti speciali.

I rifiuti palesemente di origine urbana possono essere direttamente rimossi, attraverso opportuni accorgimenti di sicurezza, con le stesse modalità di raccolta poste in essere da qualsiasi azienda di igiene urbana, mentre per la rimozione dei rifiuti speciali si dovranno essere seguite delle modalità specifiche. Prima della rimozione dei rifiuti è obbligo indipendentemente dalla tipologia di rifiuti (urbani o speciali) eseguire una analisi di campionatura.

Tutte le operazioni di bonifica da eseguire nei locali dell'ex Albergo Sicilia dovranno essere effettuate previa presentazione di in un apposito Piano di Rimozione.

Si procederà quindi come di seguito:

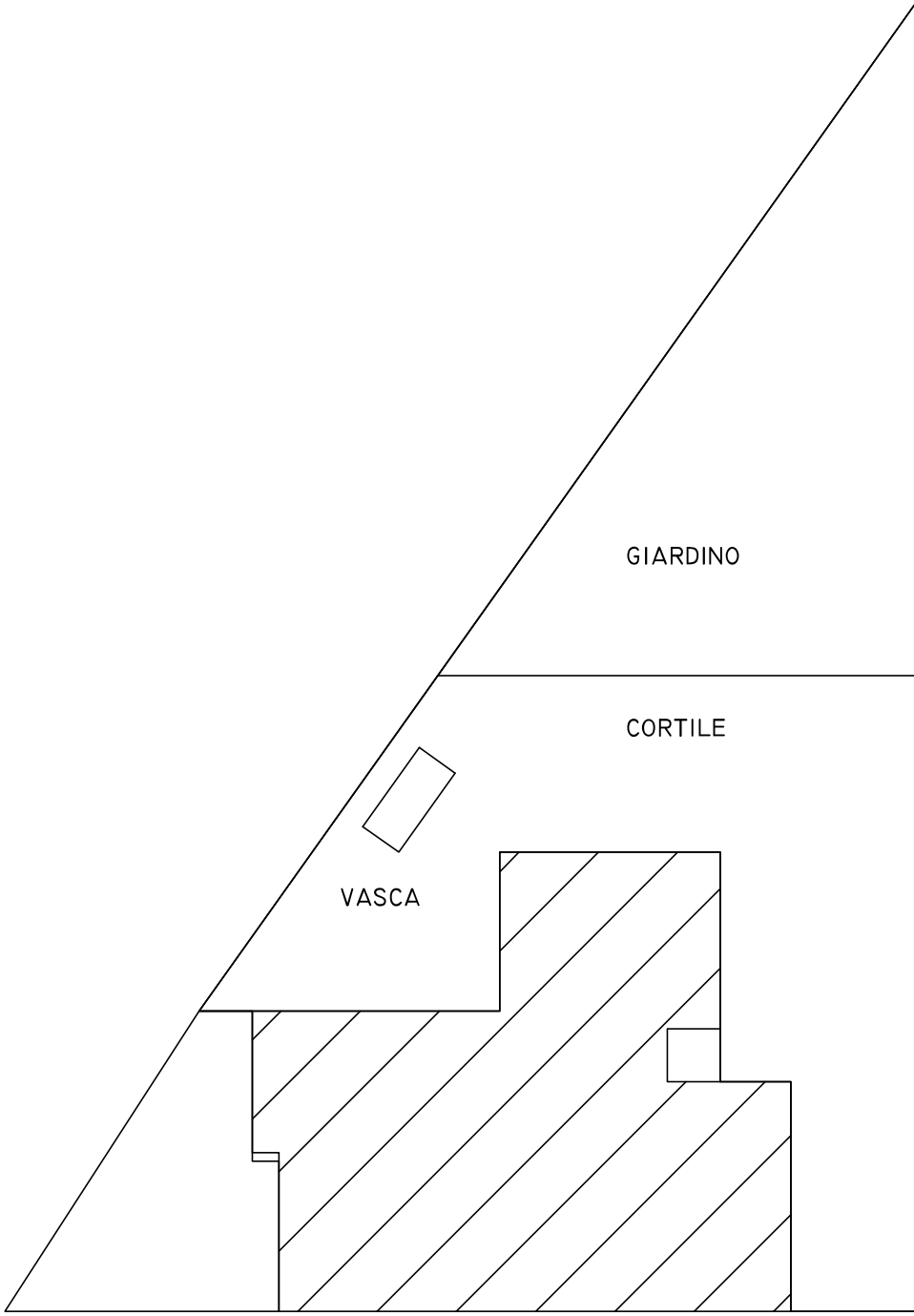
1. identificare il sito oggetto di rifiuti abbandonati;
2. determinare (o stimare) il volume dei rifiuti abbandonati e la superficie dell'area di sedime interessata, nonché la relativa volumetria;

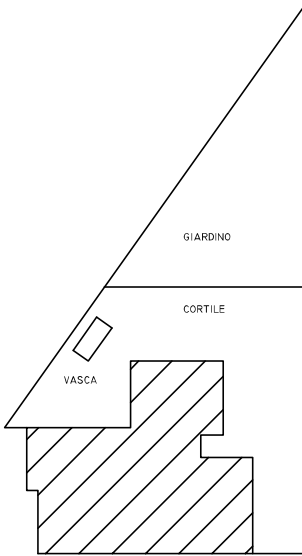
Il Piano di Rimozione dovrà essere presentato alla Città Metropolitana di Catania così da poter attivare le procedure e le misure necessarie per garantire la sicurezza e la salute dei lavoratori sul luogo di lavoro e la protezione dell'ambiente esterno.

La rimozione dei rifiuti dovrà essere effettuata in condizioni di sicurezza, adottando tutte le misure necessarie a tutelare la salute degli operatori/cittadini e ad evitare rischi di contaminazione delle matrici ambientali. A valle della rimozione dei rifiuti occorre implementare la seconda fase che riguarda il trasporto ed il corretto smaltimento presso discarica autorizzata.

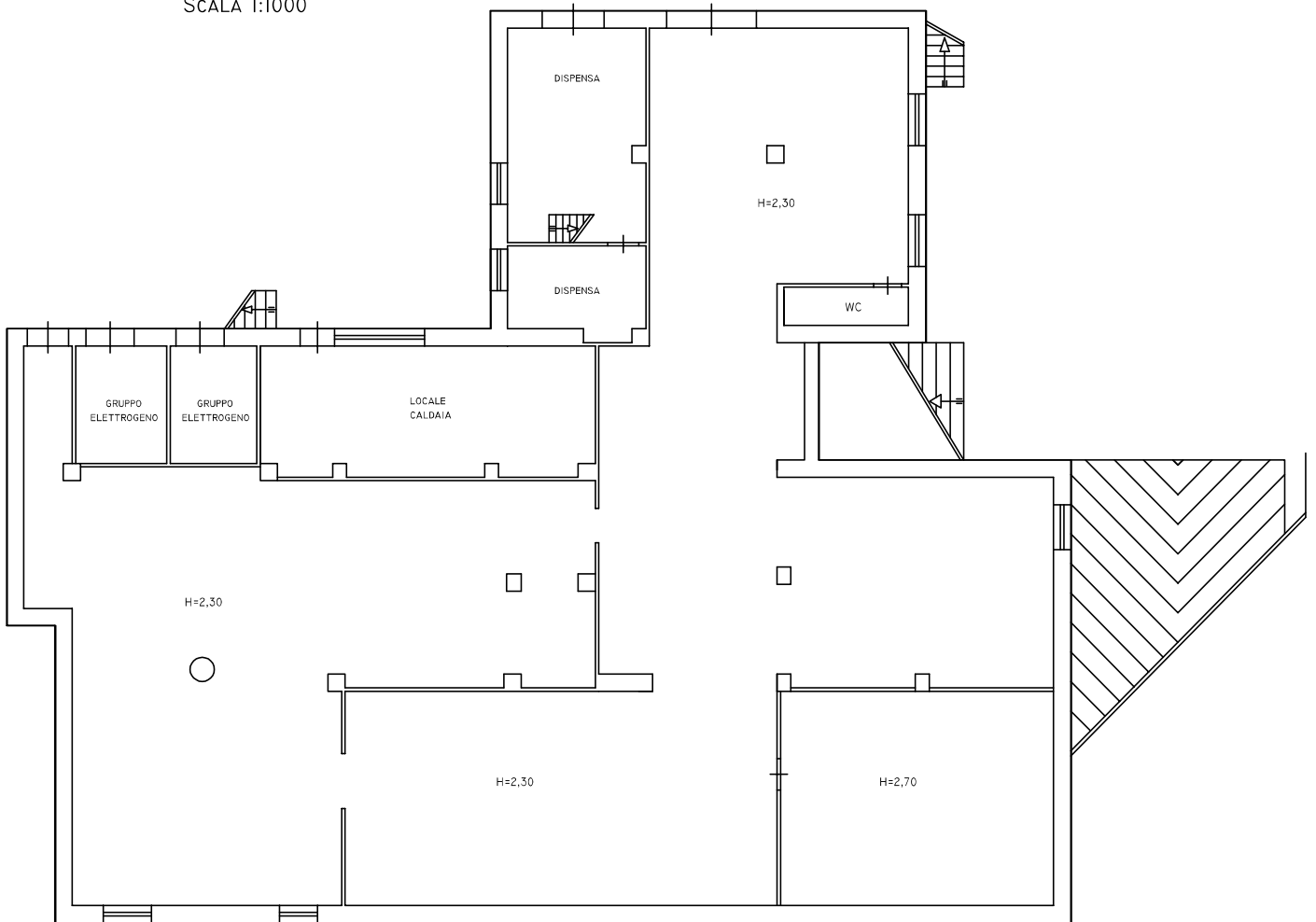
A fine lavoro sarà necessario pulire tutte le superfici di sedime dei rifiuti (interne ed esterne) con prodotti idonei a rimuovere sostanze potenzialmente contaminanti o dannose, nonché a disinfettare tutte le superfici. Sono comprese anche la chiusura di tutte le porte poste ai piani inferiori che risultano facilmente raggiungibili

L'importo complessivo dell'intervento è pari a 85.000,00 euro



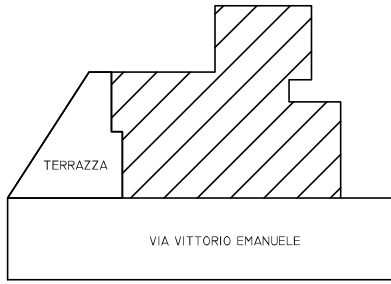


SCALA 1:1000

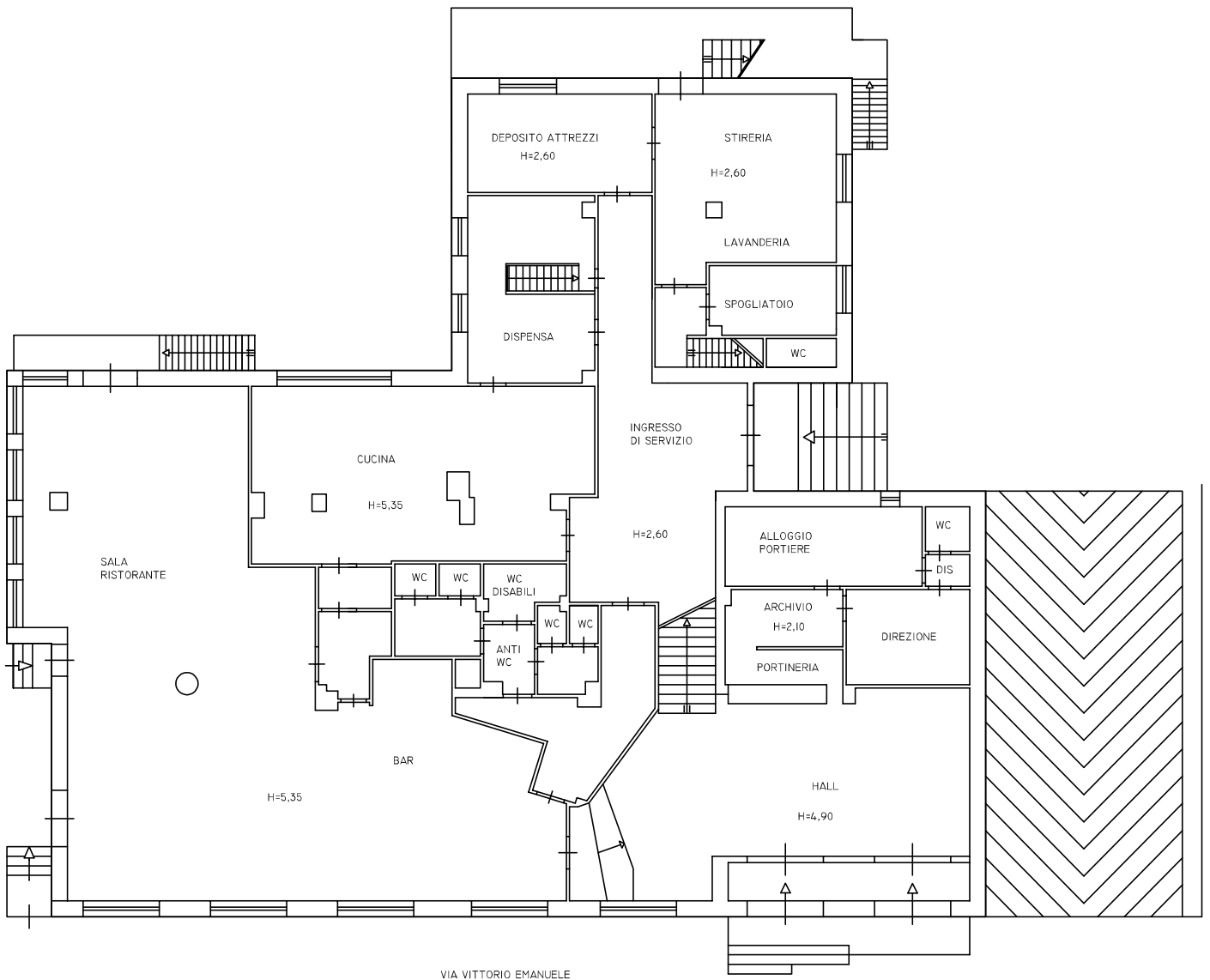


SCALA 1:200

PIANO CANTINATO

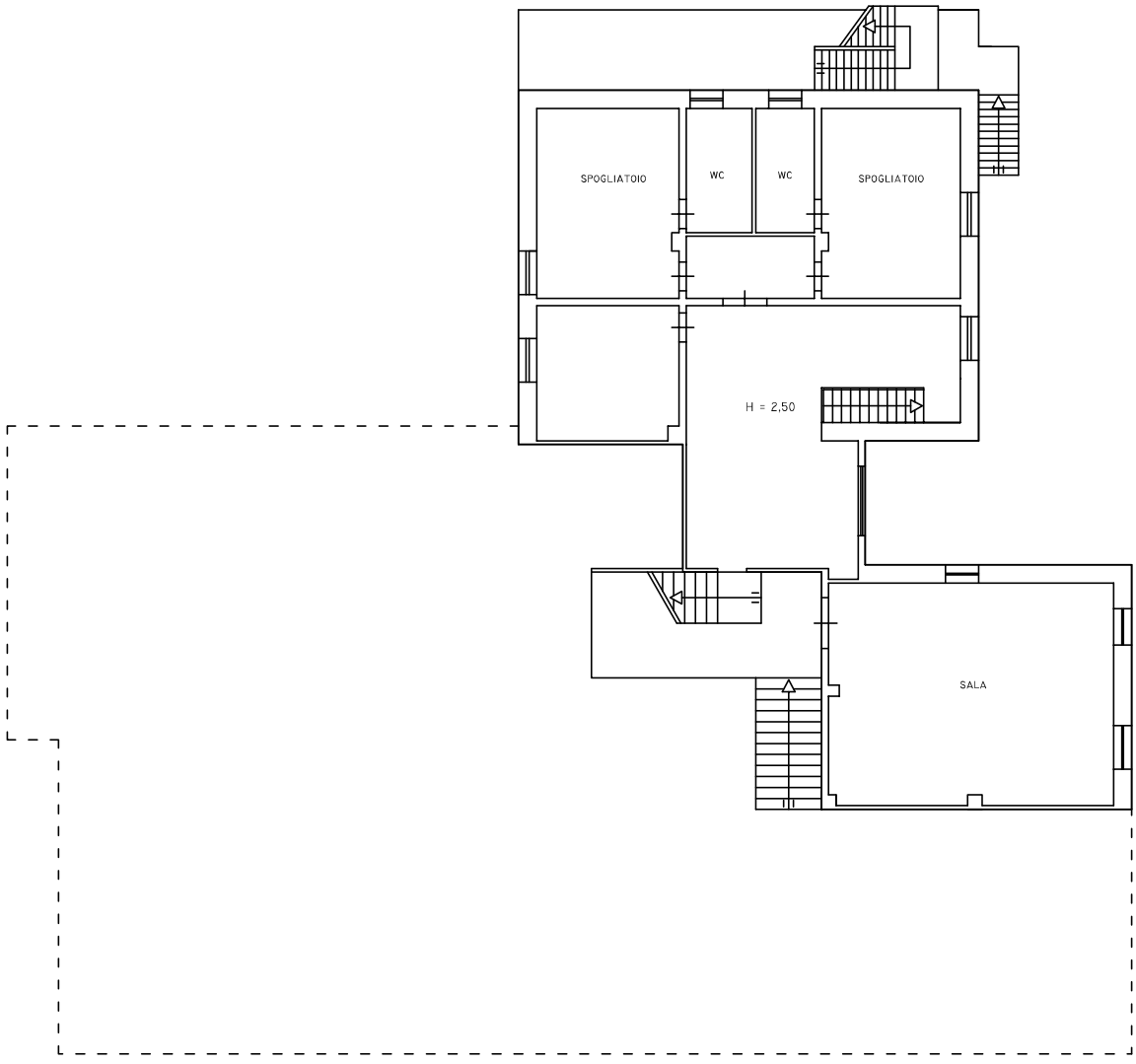


SCALA 1:1000



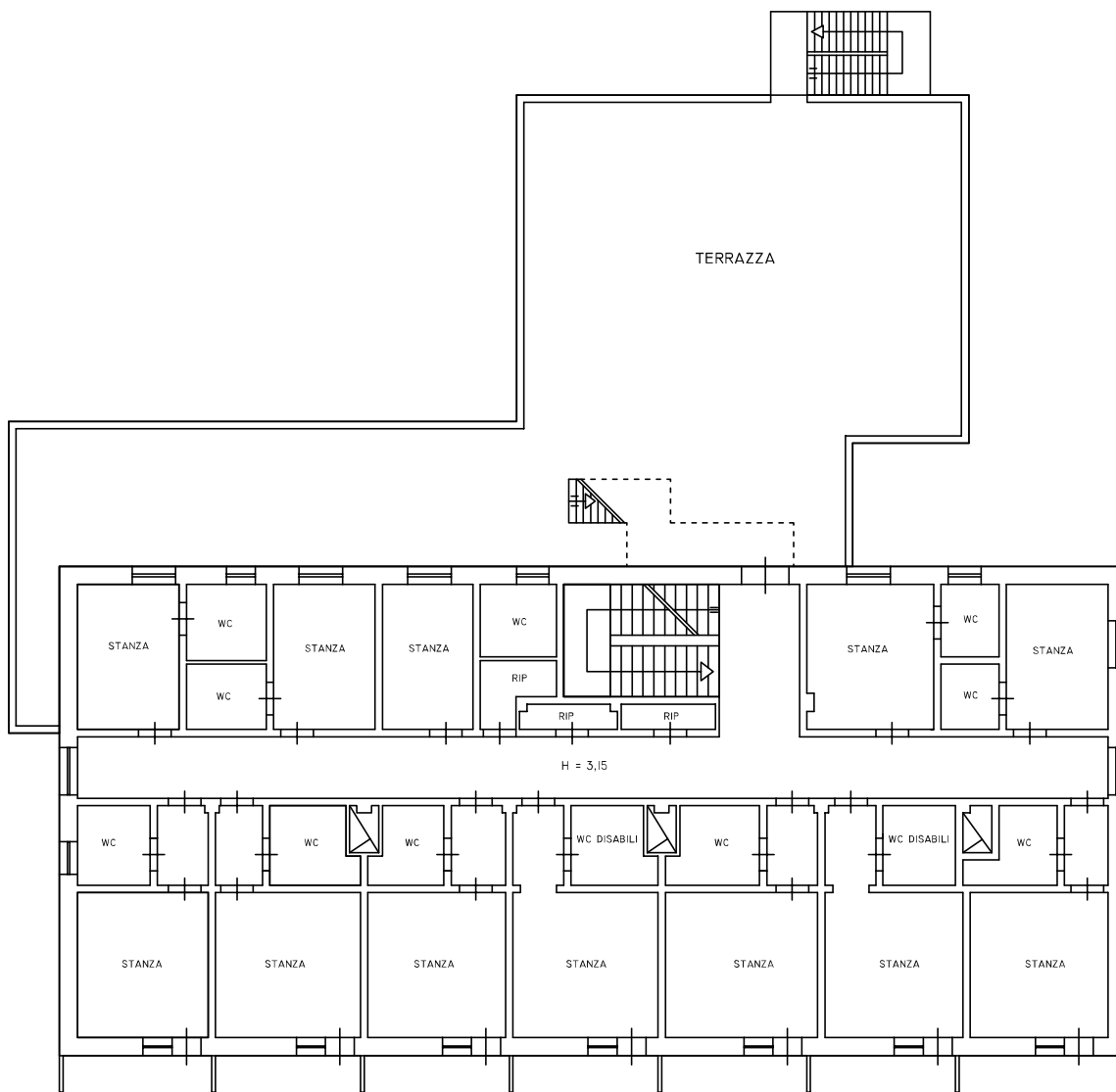
SCALA 1:200

PIANO TERRA



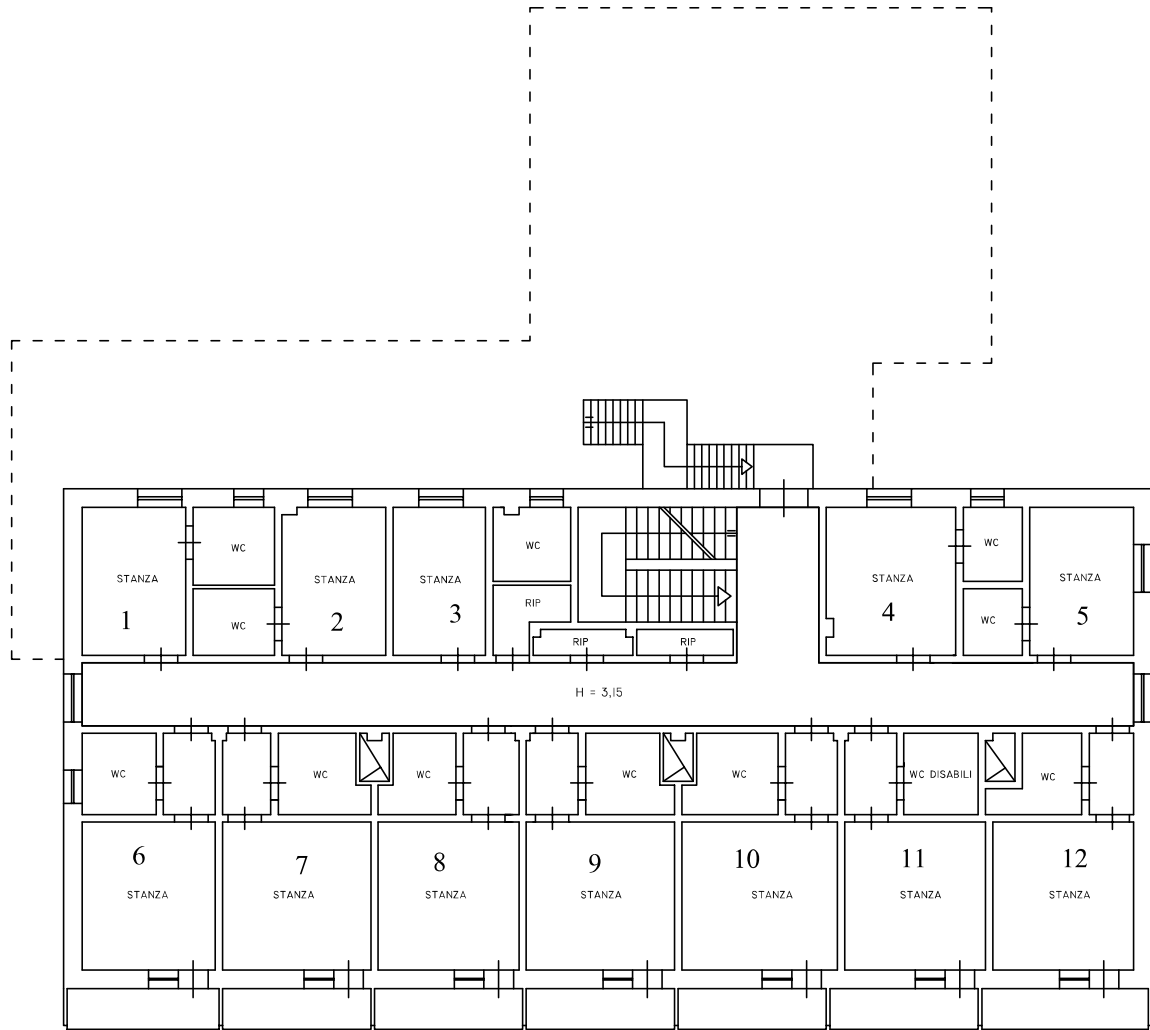
SCALA 1:200

PIANO AMMEZZATO



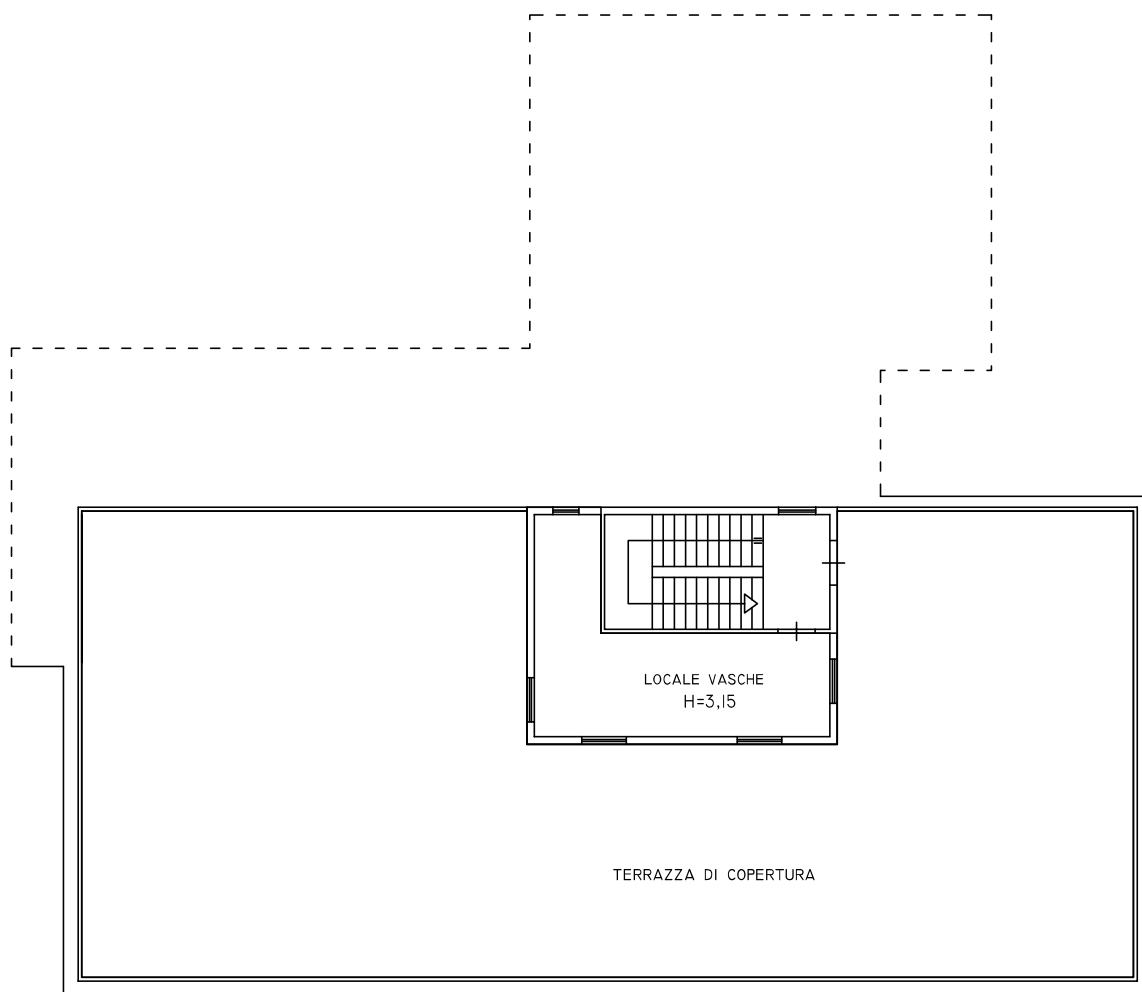
PIANO PRIMO

SCALA 1:200



PIANO SECONDO

SCALA 1:200



SCALA 1:200

PIANO TERZO